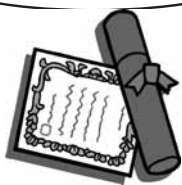


## お知らせ



3月は国民健康保険料9期の納期です。

納税には便利な口座振替のご利用を。

(前月対比)  
 男……………4,335名(+ 4)  
 女……………5,004名(+ 6)  
 計……………9,339名(+10)  
 世帯…………4,489世帯(△ 1)  
 (平成18年1月31日現在)

## ふれあい交流会 参加希望者募集

社会福祉協議会では、一人暮らしのお年寄りを対象に「ふれあい交流会」を開催してきました。



「ふれあい交流会」は、毎年5月～11月の期間中、毎週水曜日午前10時から午後1時頃まで、レクリエーションや昼食を取りながらお互いの近況などを話し合い、楽しいひとときを過ごすものです。

今年も昨年同様に5月中旬頃からの実施を予定しています。参加を希望される方は、3月31日(金)までにお申込みください。

なお、この交流会に自力で参加できない方に対し、送迎を行っておりますのでお申込みの際申し出

ください。ただし人数に制限があります。

対象者 一人暮らしの方(世帯の状況により相談を受けます)

男性 昭和11年3月31日生れまで  
 女性 昭和6年3月31日生れまで  
 申込み・問合せ先/虻田町社会福祉協議会(☎76-4363)

### ふれあい交流会送迎ボランティア、 食事ボランティアの募集

社会福祉協議会では「ふれあい交流会」をサポートするボランティアの登録を呼びかけています。一人暮らしの高齢者が楽しく参加できるように送迎や食事の支度などお手伝いしてみませんか。

申込み・問合せ先/虻田町社会福祉協議会(☎76-4363) メール abutas@helen.ocn.ne.jpへ

## 平成18年度洞爺湖町育英基金 貸付学生(育英生)の募集

今年3月27日の洞爺村との合併により、洞爺湖町としての育英基金育英生を募集します。

▼貸付対象 親権者などが洞爺湖町内に住所を有し、成績優秀で経済的理由により就学困難な学生

▼貸付金額 ・高校生(定時制含む)→10,000円以内 / ・高専生、専門学校生、短大生→13,000円以内 / ・大学生(大学院生を除く)→18,000円以内

▼貸付期間 正規通常修学期間以内

▼貸付条件 ①貸付けは原則無利子②親権者などの世帯収入が基準以下であること③貸付け終了後6カ月経過後から修学期間の2倍以内の期間で返還④申込は3月31日まで洞爺湖町(虻田町)教育委員会必着

▼必要書類 育英生願書、学校長推薦調書、成績証明書、収入を証明する書類、合格通知又は在学証明など

詳しくは、虻田町教育委員会管理課(☎74-3009)へ

# 自衛官募集案内

募集種目	応募資格 (採用時年齢)	受付期間	試験日	採用時期
2等陸海空士 (男子中途採用)	18歳以上27歳未満男子	5月中旬頃まで 受付予定	受付時にお知らせします。	予定7月入隊
一般幹部 候補生	20歳以上26歳未満 (22歳未満は大卒<見込み含む>)	4月上旬 ～5月上旬	1次5月下旬	平成19年3月下旬～4月上旬
予備自衛官補	一般募	平成18年1月 10日(火) 4月7日(金)	平成18年4月15日(土)・16日(日)・17日(月)いずれか1日を指定されます。	平成18年7月以降
	技公募			
問合せ・申込み	〒050-0083 自衛隊札幌地方連絡部室蘭募集事務所 室蘭市東町2丁目21-12石井ビル1階 ☎0143(44)9533又は役場総務課(☎74-3000)へ。			