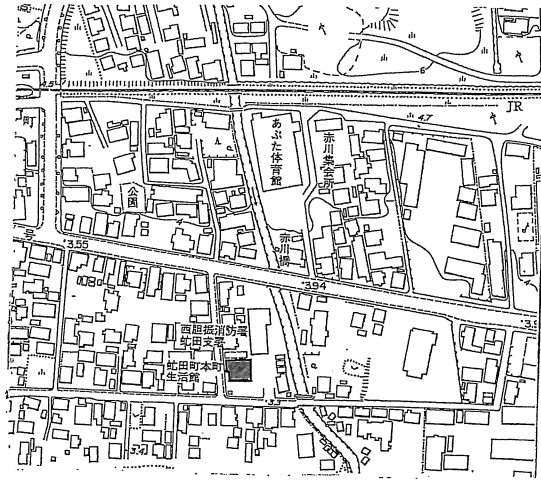


参考資料

洞爺湖町議会令和元年12月会議
補正予算資料（図面）

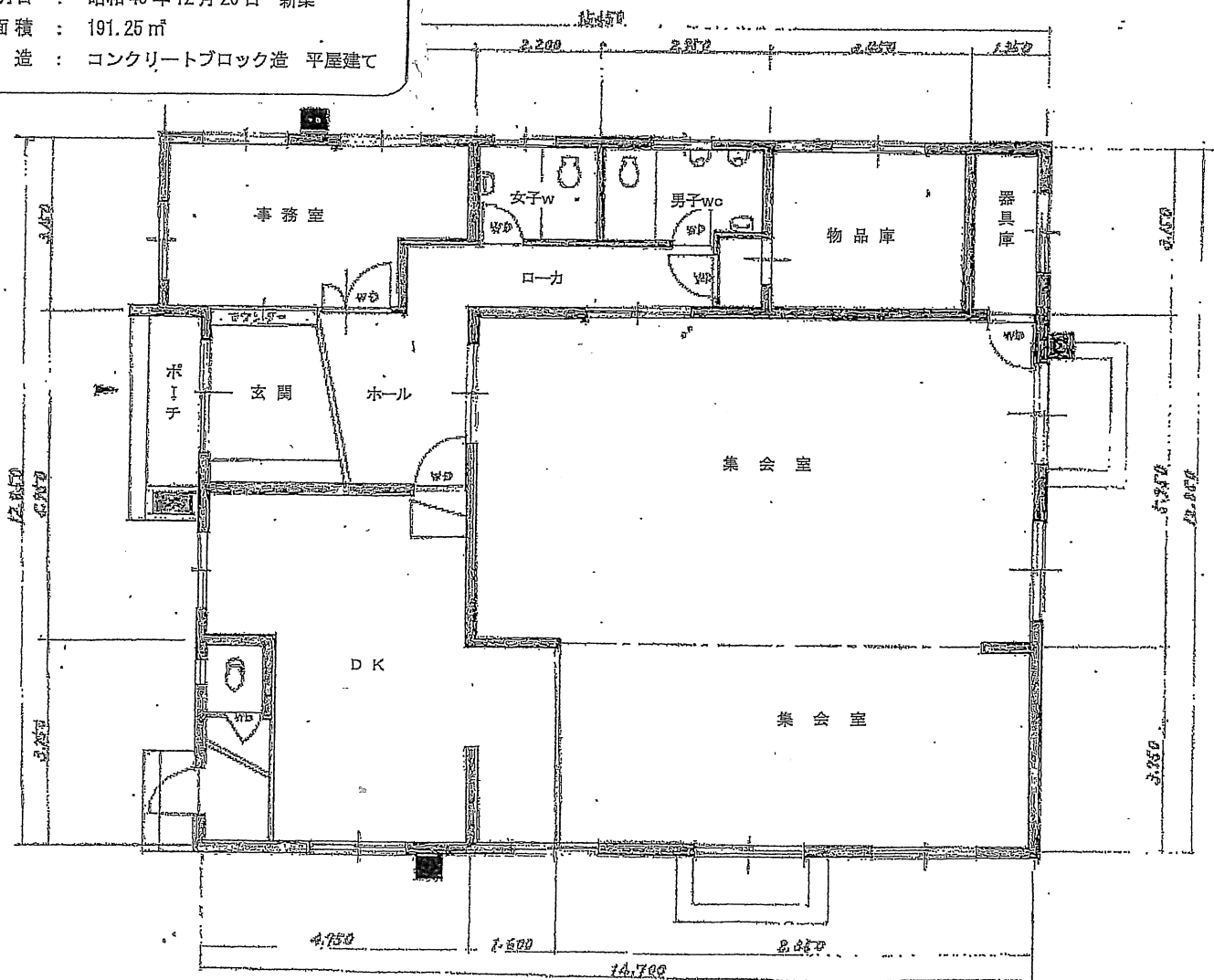
生活館解体工事図面

位置図



平面図

名称 : 本町生活館
 所在地 : 北海道虻田郡洞爺湖町本町1番地
 建設年月日 : 昭和45年12月20日 新築
 延床面積 : 191.25㎡
 構造 : コンクリートブロック造 平屋建て



上水道事業箇所図

栄町配水管撤去工事
撤去ACP(石綿セメント管) ϕ 150mm L=141.5m

虻田小学校

洞爺湖町役場

洞爺駅

豊浦方面

国道37号

高砂団地

室蘭方面

高砂地区道路改良に伴う配水管布設替工事実施設計業務
ダクタイル鋳鉄管(NS形E種管) ϕ 75~100mm L=690m
ポリエチレン管 ϕ 50mm L=1,140m